

# Herdade da Tramagueira



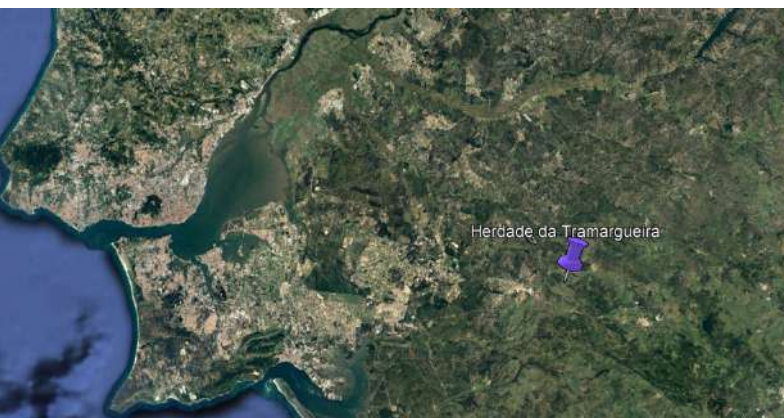
**Desert-Adapt**  
Restore Nature, Change to Adapt

Silveiras, Montemor-o-Novo

António Pinto

[chprado2001@hotmail.com](mailto:chprado2001@hotmail.com)

962931827

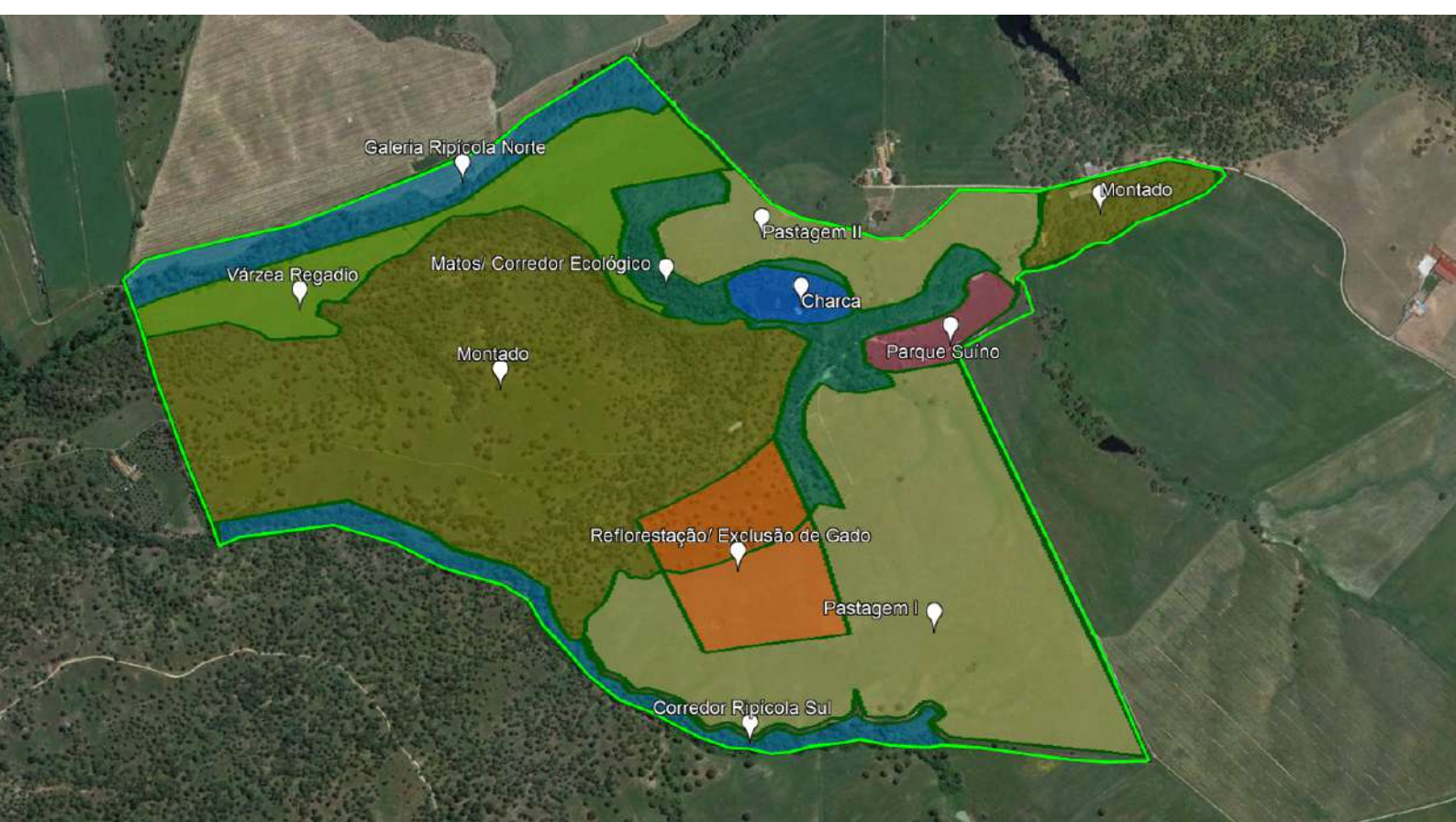


A Herdade da Tramagueira tem um ondulado suave, com alguns barrancos, uma charca e um furo. As suas principais atividades económicas são a pastagem e a cortiça.

Desafios em relação às alterações climáticas:

Falta de vegetação arbórea e arbustiva.

## Modelo de Adaptação às Alterações Climáticas



Funções: € económica ecológica social Medidas de Adaptação

### Montado

60,5ha / 3,6ha

€ Madeira e Lenha;  
Fibras Naturais;  
Pecuária;  
Direitos de Pastagem

1, 3, 11, 15, 17, 36, 37, 45, 52

### Pastagem I

42,6ha

€ Culturas Anuais;  
Pecuária; Culturas  
Forrageiras; Pasto

8, 11, 14, 15, 18, 36, 37

### Pastagem II

9,1ha

€ Culturas Anuais;  
Pecuária; Culturas  
Forrageiras; Pasto

8, 11, 14, 15, 18, 36, 37

### Reflorestação/ Exclusão de Gado

9,8ha

€ Fruta; Bagas; Frutos  
Secos; Pecuária;  
Aromáticas;  
 Plantas Promotoras de  
Biodiversidade

2, 4, 5, 11, 14, 17, 18,  
27, 31, 34, 52

### Várzea Regadio

13ha

€ Culturas Anuais;  
Hortícolas Frescos

5, 11, 14, 18, 34

### Matos/ Corredor Ecológico

11ha

€ Madeira e Lenha;  
Corredor Ecológico;  
 Proteção Vida  
Selvagem

1, 3, 45

### Parque Suíno

2,4ha

€ Pecuária

22, 36, 48

### Charca

2,1ha

Águas Superficiais

2, 3, 9, 13, 19, 22, 45, 47, 48

### Galeria Ripícola Norte

8ha

Águas Superficiais;  
Corredor Ecológico

2, 3, 9, 13, 19, 22, 45, 48

### Corredor Ripícola Sul

5,7ha

Águas Superficiais;  
Corredor Ecológico

2, 3, 9, 13, 19, 22, 45, 48

## Medidas de Adaptação aplicadas

- 1- Recolha de Sementes
- 2- Estacaria
- 3- Limpeza de Vegetação
- 4- Plantas e Micorrizas
- 5- Micorrizas e Solos
- 8- Linhas Chave
- 9- Meias luas
- 11- Mobilizações Reduzidas
- 13- Captura e Armazenamento de Água
- 14- Fertilização Orgânica
- 15- Melhoramento de Pastagens

- 17- Leguminosas
- 18- Culturas de Cobertura
- 19- Arbustos Protetores
- 22- Adensamento
- 27- Rega Gota-a-gota
- 28- Proteção de Plantas
- 31- Enxertia
- 34- Proteção Integrada
- 36- Raças Autóctones
- 37- Pastoreio Rotacional

- 45- Proteção da Regeneração
- 47- Plantas Depuradoras
- 48- Ensombramento
- 52- Proteção de Raízes

